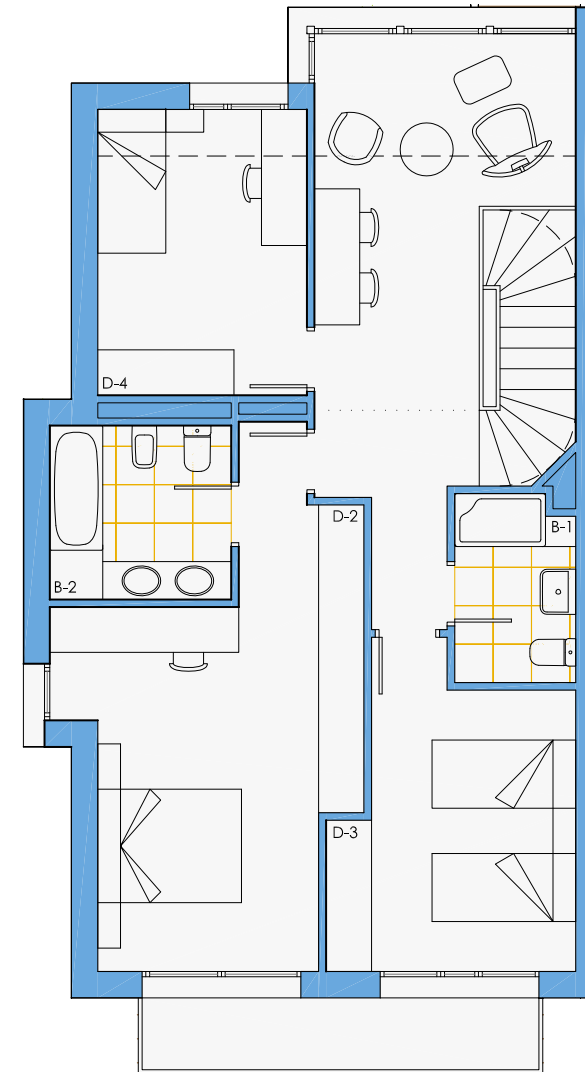
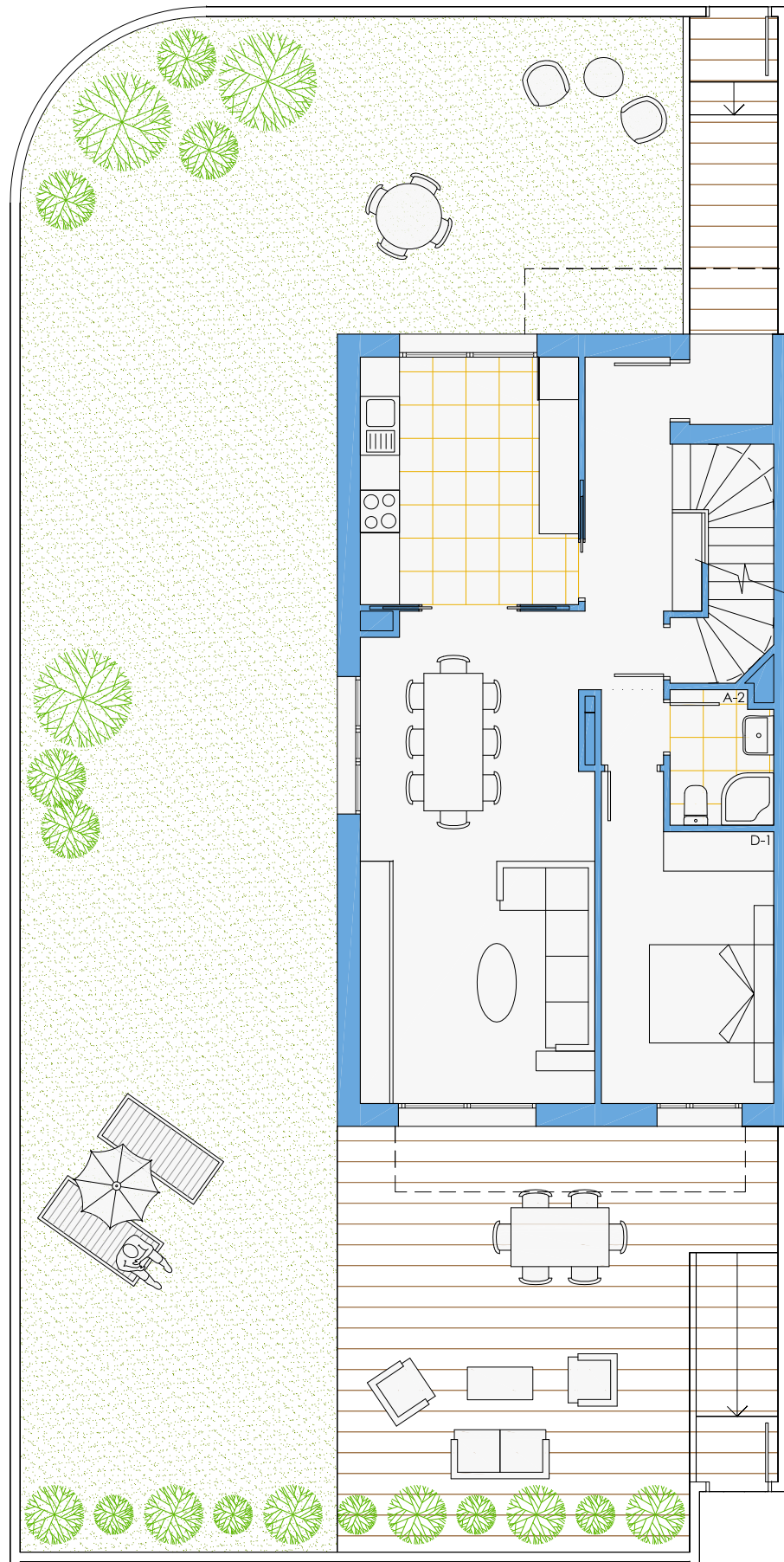
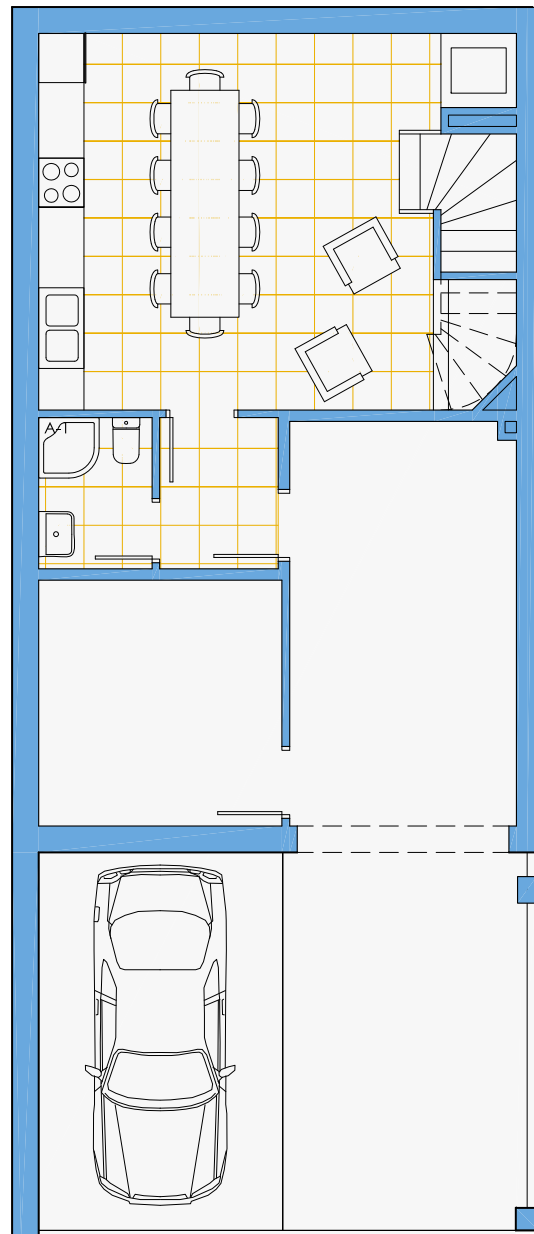


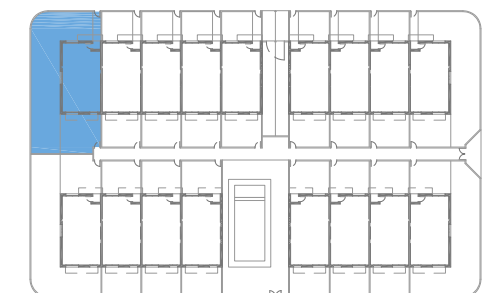
PLANTA SÓTANO

PLANTA BAJA

PLANTA PRIMERA

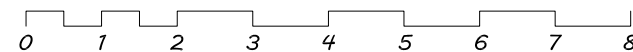


UNIFAMILIAR-1			
PLANTA	SÓTANO	BAJA	PRIMERA
Garaje	15,95		
Trastero	10,45		
Merendero	28,35		
Vestíbulo Ind.	3,10		
Aseo-1	3,00		
Escalera	2,35	4,60	1,90
Zaguán		-	
Entrada		8,30	
Cocina		12,60	
Salón-Comedor		26,20	
Aseo-2		3,15	
Dormitorio-1		11,80	
Dormitorio-2			19,85
Dormitorio-3			11,90
Dormitorio-4			10,45
Sala			13,75
Baño-1			3,85
Baño-2			5,50
Distribuidor			4,15
SUPERFICIE ÚTIL CERRADA	63,20	66,65	71,35
Balcón (50%)			2,45
TOTAL SUPERFICIE ÚTIL	63,20	66,65	73,80
TOTAL SUPERFICIE ÚTIL UNIFAMILIAR			203,65
Jardín (100%)		144,65	
Terraza (100%)		42,35	
Plazas aparcamiento	32,21		
SUPERFICIE CONSTRUIDA			244,05



VIVIENDA UNIFAMILIAR 1

ESCALA: 1/100



DOCUMENTACIÓN CONFECCIONADA A EFECTOS PROMOCIONALES Y SUJETA A CAMBIOS, NO CONSTITUYE DOCUMENTO CONTRACTUAL. PODRÁN PRODUCIRSE MODIFICACIONES POR EXIGENCIAS TÉCNICAS, JURÍDICAS O COMERCIALES. EL EQUIPAMIENTO DE COCINA Y MOBILIARIO ES MERAMENTE ORIENTATIVO Y NO SUPONE SU COLOCACIÓN EN OBRA.

jesús ramos-arquitectura, s.l.p.