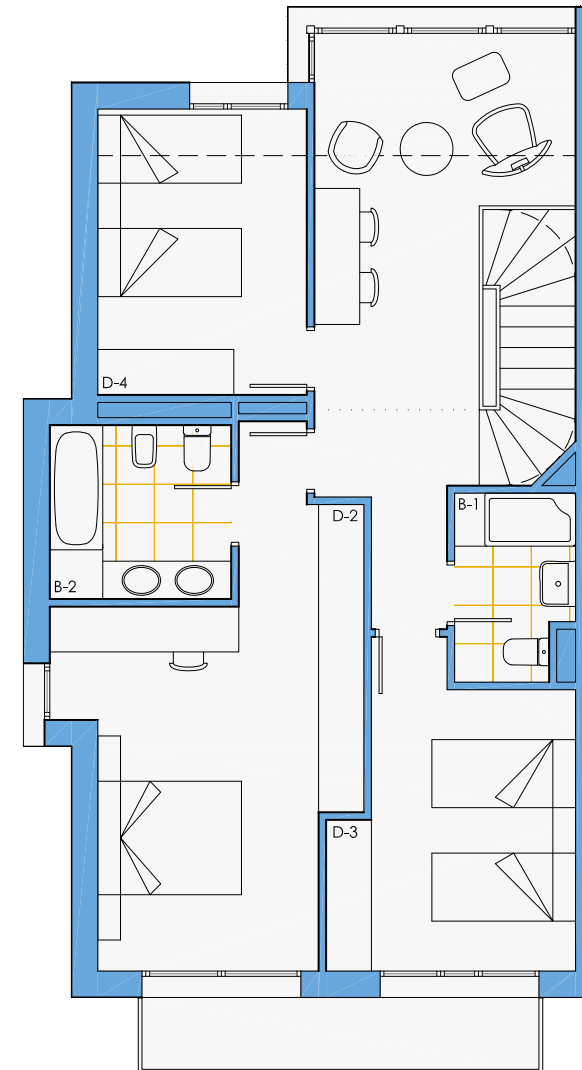
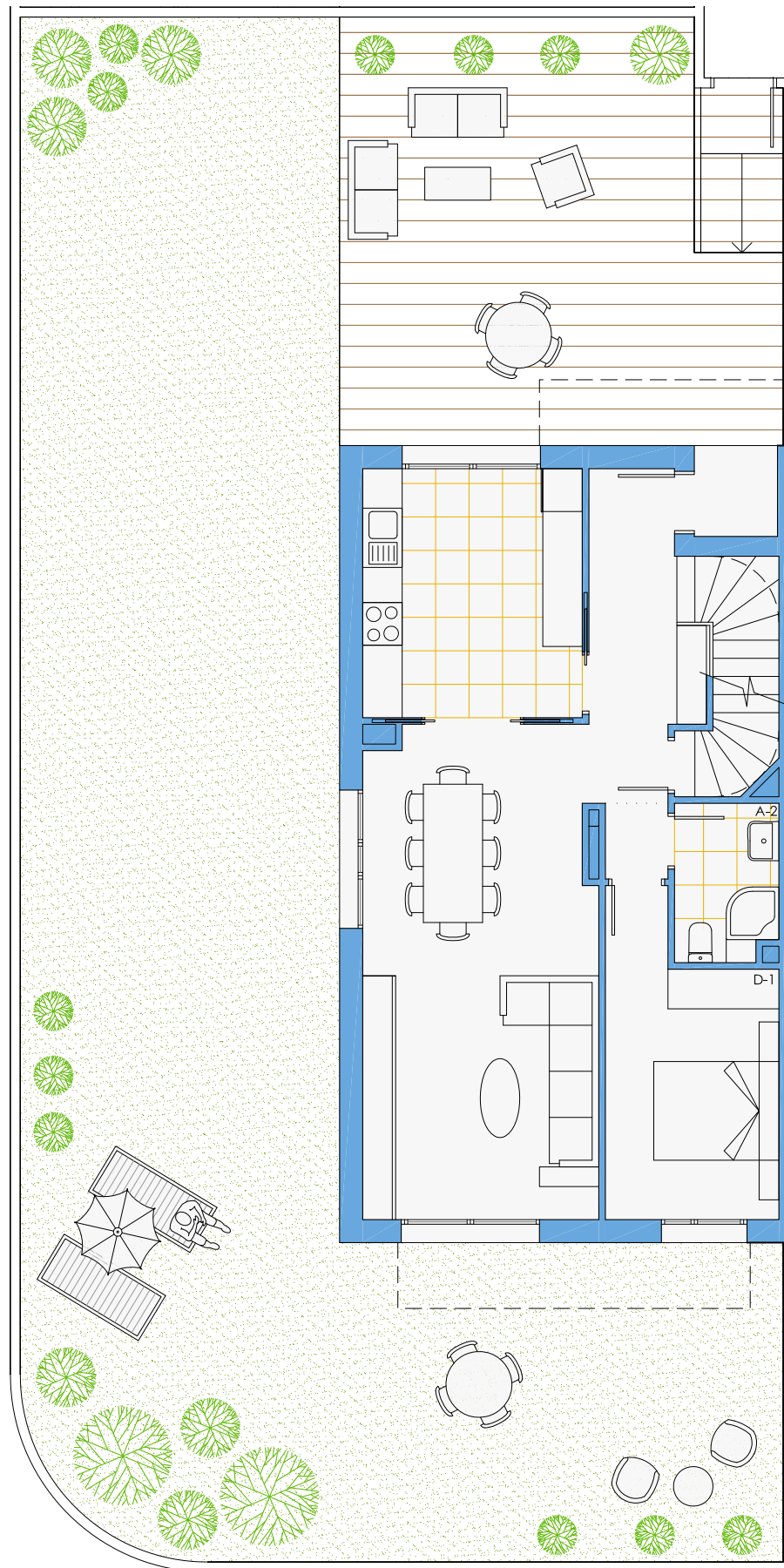
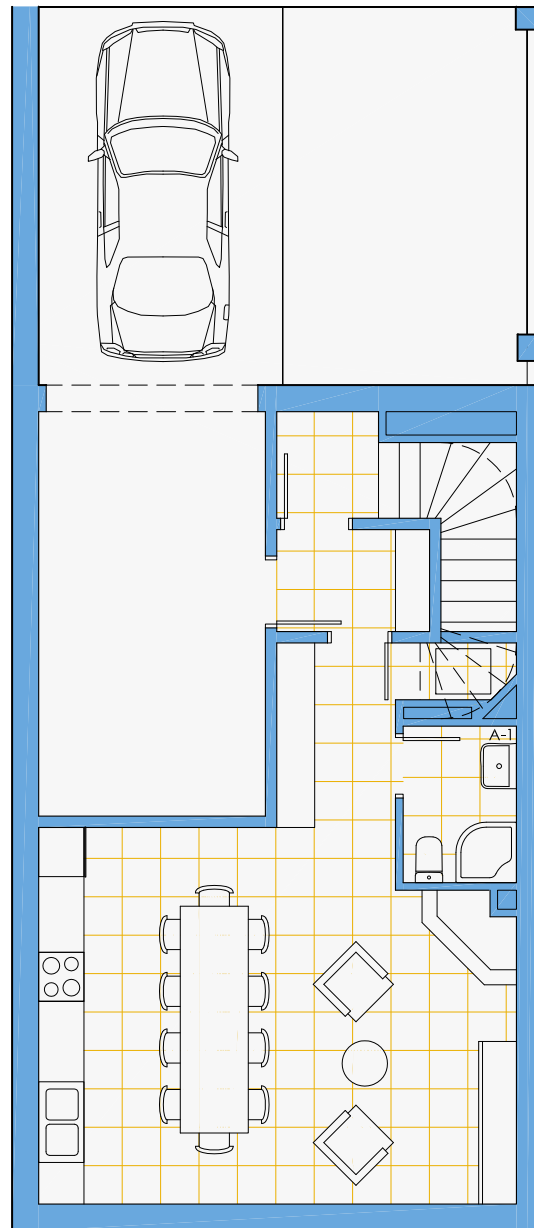


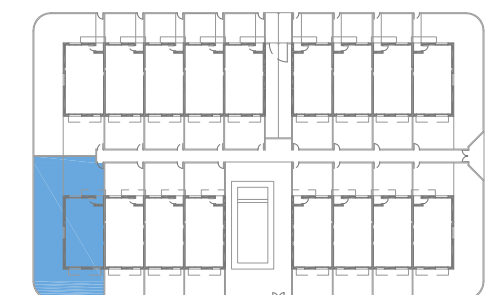
PLANTA SÓTANO

PLANTA BAJA

PLANTA PRIMERA

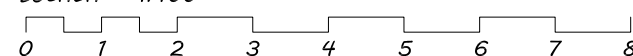


| UNIFAMILIAR-10 | | | |
|--|--------------|--------------|---------------|
| PLANTA | SÓTANO | BAJA | PRIMERA |
| Garaje | 16,05 | | |
| Trastero | - | | |
| Merendero | 35,00 | | |
| Vestíbulo Ind. | 2,70 | | |
| Aseo-1 | 3,10 | | |
| Escalera | 5,10 | 4,60 | 1,35 |
| Zaguán | | - | |
| Entrada | | 8,30 | |
| Cocina | | 12,60 | |
| Salón-Comedor | | 26,20 | |
| Aseo-2 | | 3,70 | |
| Dormitorio-1 | | 11,20 | |
| Dormitorio-2 | | | 19,85 |
| Dormitorio-3 | | | 11,90 |
| Dormitorio-4 | | | 10,45 |
| Sala | | | 13,75 |
| Baño-1 | | | 3,70 |
| Baño-2 | | | 5,50 |
| Distribuidor | | | 4,15 |
| SUPERFICIE ÚTIL CERRADA | 61,95 | 66,60 | 70,65 |
| Balcón (50%) | | | 2,45 |
| TOTAL SUPERFICIE ÚTIL | 61,95 | 66,60 | 73,10 |
| TOTAL SUPERFICIE ÚTIL UNIFAMILIAR | | | 201,65 |
| Jardín (100%) | | 144,65 | |
| Terraza (100%) | | 42,35 | |
| Plazas aparcamiento | 32,21 | | |
| SUPERFICIE CONSTRUIDA | | | 243,40 |



VIVIENDA UNIFAMILIAR 10

ESCALA: 1/100



jesús ramos-arquitectura, s.l.p.

DOCUMENTACIÓN CONFECCIONADA A EFECTOS PROMOCIONALES Y SUJETA A CAMBIOS, NO CONSTITUYE DOCUMENTO CONTRACTUAL. PODRÁN PRODUCIRSE MODIFICACIONES POR EXIGENCIAS TÉCNICAS, JURÍDICAS O COMERCIALES. EL EQUIPAMIENTO DE COCINA Y MOBILIARIO ES MERAMENTE ORIENTATIVO Y NO SUPONE SU COLOCACIÓN EN OBRA.