

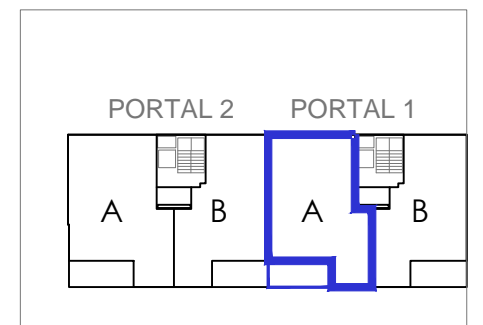
escala 1:75



## PORTAL 1

Planta 1

Mano A



SALON-COMEDOR	23.52 m2
COCINA	11.17 m2
HAB 1	17.08 m2
HAB 2	9.15 m2
HAB 3	11.27 m2
HAB 4	11.42 m2
BAÑO 1	3.89 m2
BAÑO 2	4.57 m2
VESTIBULO	4.85 m2
PASILLO	4.21 m2
<b>SUPERFICIE UTIL CERRADA</b>	<b>101.13 m2</b>
TERRAZA 100%	12.84 m2
<b>TOTAL SUPERFICIE UTIL</b>	<b>113.97 m2</b>

La presente documentación gráfica, texturas y amueblamientos tiene carácter orientativo y esta sujeta a modificaciones del proyecto técnico y su ejecución. Las viviendas se entregarán conforme a la memoria de calidades, salvo que por razones técnicas sean modificadas por la D.F. de las obras sin que ello signifique merma de calidad.