

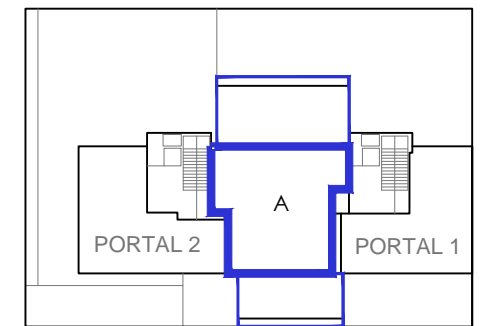

escala 1:100



## PORTAL 1

Planta Baja

Mano A



SALON-COMEDOR	27.18 m2
COCINA	10.69 m2
HAB 1	18.11 m2
HAB 2	12.99 m2
HAB 3	13.18 m2
HAB 4	15.25 m2
BAÑO 1	4.44 m2
BAÑO 2	4.56 m2
VESTIBULO	6.24 m2
PASILLO	5.33 m2
<b>SUPERFICIE UTIL CERRADA</b>	<b>117.95 m2</b>
TERRAZA EXTERIOR SUR 100%	44.83 m2
TERRAZA EXTERIOR NORTE 100%	64.87 m2
<b>TOTAL SUPERFICIE UTIL + T</b>	<b>227.65 m2</b>

La presente documentación gráfica, texturas y amueblamientos tiene carácter orientativo y esta sujeta a modificaciones del proyecto técnico y su ejecución. Las viviendas se entregarán conforme a la memoria de calidades, salvo que por razones técnicas sean modificadas por la D.F. de las obras sin que ello signifique merma de calidad.