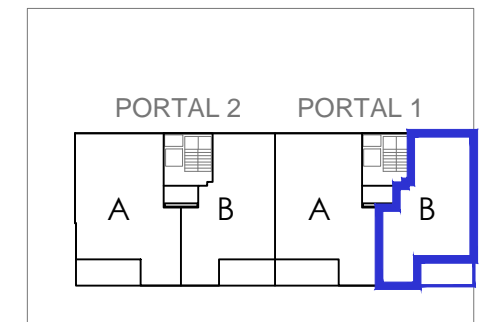


PORTAL 1

Planta 5

Mano B



SALON-COMEDOR	22.21 m ²
COCINA	10.56 m ²
HAB 1	14.07 m ²
HAB 2	12.06 m ²
HAB 3	10.95 m ²
BAÑO 1	3.91 m ²
BAÑO 2	4.18 m ²
VESTIBULO	3.49 m ²
PASILLO	3.48 m ²
SUPERFICIE UTIL CERRADA	84.90 m²
TERRAZA 100%	11.23 m ²
TOTAL SUPERFICIE UTIL	96.13 m²

La presente documentación gráfica, texturas y amueblamientos tiene carácter orientativo y esta sujeta a modificaciones del proyecto técnico y su ejecución. Las viviendas se entregarán conforme a la memoria de calidades, salvo que por razones técnicas sean modificadas por la D.F. de las obras sin que ello signifique merma de calidad.



escala 1:75