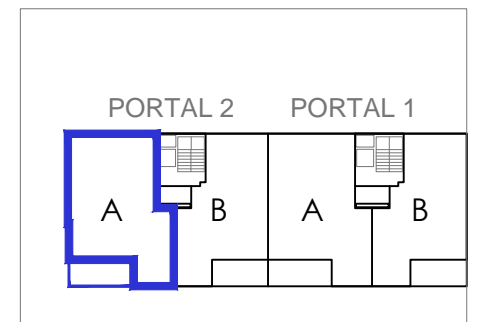


**PORTAL 2**

Planta 5

Mano A



SALON-COMEDOR	23.55 m2
COCINA	10.86 m2
HAB 1	16.12 m2
HAB 2	9.15 m2
HAB 3	11.46 m2
HAB 4	11.48 m2
BAÑO 1	3.92 m2
BAÑO 2	4.42 m2
VESTIBULO	4.85 m2
PASILLO	4.21 m2
<b>SUPERFICIE UTIL CERRADA</b>	<b>100.01 m2</b>
TERRAZA 100%	13.40 m2
<b>TOTAL SUPERFICIE UTIL</b>	<b>113.41 m2</b>

La presente documentación gráfica, texturas y amueblamientos tiene carácter orientativo y esta sujeta a modificaciones del proyecto técnico y su ejecución. Las viviendas se entregarán conforme a la memoria de calidades, salvo que por razones técnicas sean modificadas por la D.F. de las obras sin que ello signifique merma de calidad.



escala 1:75