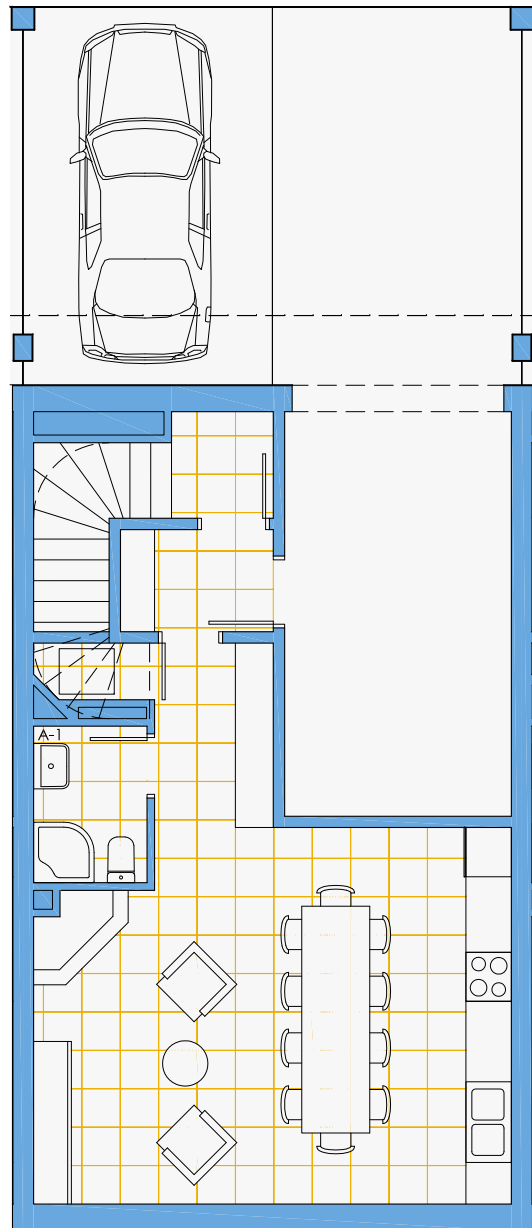
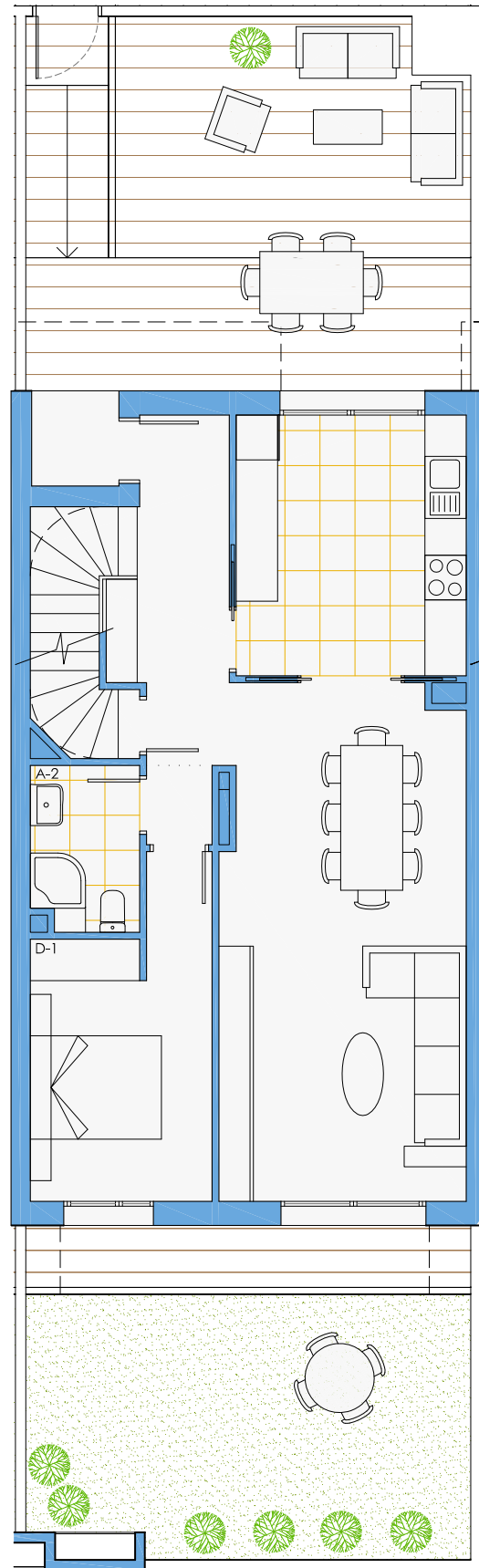


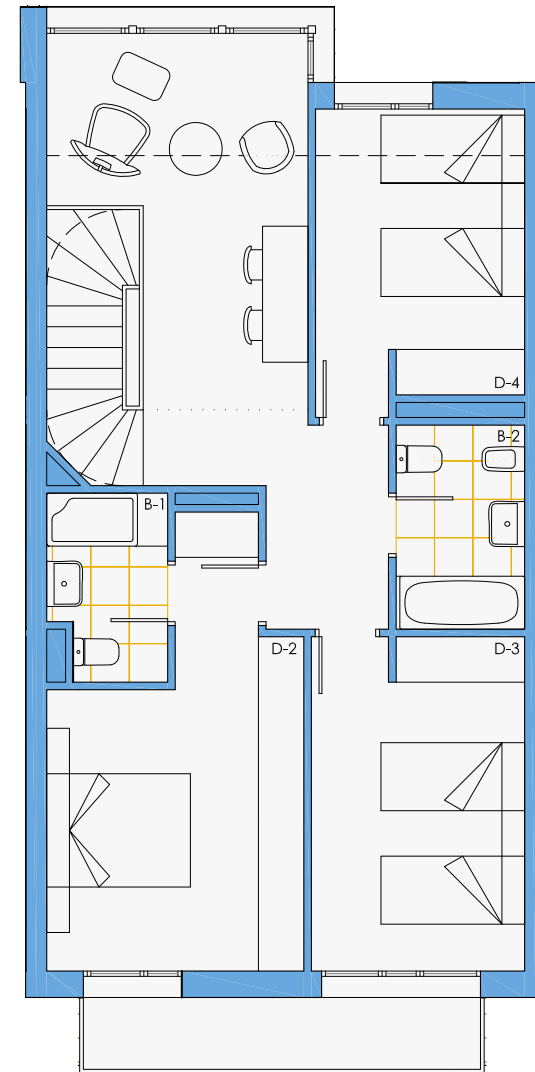
PLANTA SÓTANO



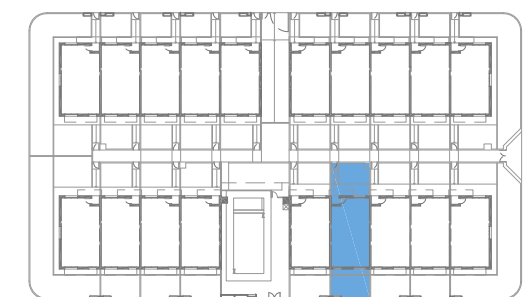
PLANTA BAJA



PLANTA PRIMERA



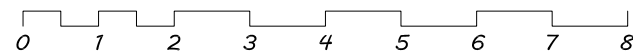
UNIFAMILIAR-16			
PLANTA	SÓTANO	BAJA	PRIMERA
Garaje	16,50		
Trastero	-		
Merendero	35,00		
Vestíbulo Ind.	2,70		
Aseo-1	3,10		
Escalera	5,30	4,60	1,35
Zaguán		-	
Entrada		8,30	
Cocina		12,60	
Salón-Comedor		26,15	
Aseo-2		3,70	
Dormitorio-1		11,20	
Dormitorio-2			15,65
Dormitorio-3			12,45
Dormitorio-4			10,70
Sala			13,75
Baño-1			3,70
Baño-2			4,55
Distribuidor			6,10
SUPERFICIE ÚTIL CERRADA	62,60	66,55	68,25
Balcón (50%)			2,45
TOTAL SUPERFICIE ÚTIL	62,60	66,55	70,70
TOTAL SUPERFICIE ÚTIL UNIFAMILIAR			199,85
Jardín (100%)		30,55	
Terraza (100%)		34,30	
Plazas aparcamiento	32,80		
SUPERFICIE CONSTRUIDA			232,75



jesús ramos-arquitectura, s.l.p.

VIVIENDA UNIFAMILIAR 16

ESCALA: 1/100



RESIDENCIAL RÍO JUBERA



DOCUMENTACIÓN CONFECCIONADA A EFECTOS PROMOCIONALES Y SUJETA A CAMBIOS, NO CONSTITUYE DOCUMENTO CONTRACTUAL. PODRÁN PRODUCIRSE MODIFICACIONES POR EXIGENCIAS TÉCNICAS, JURÍDICAS O COMERCIALES. EL EQUIPAMIENTO DE COCINA Y MOBILIARIO ES MERAMENTE ORIENTATIVO Y NO SUPONE SU COLOCACIÓN EN OBRA.