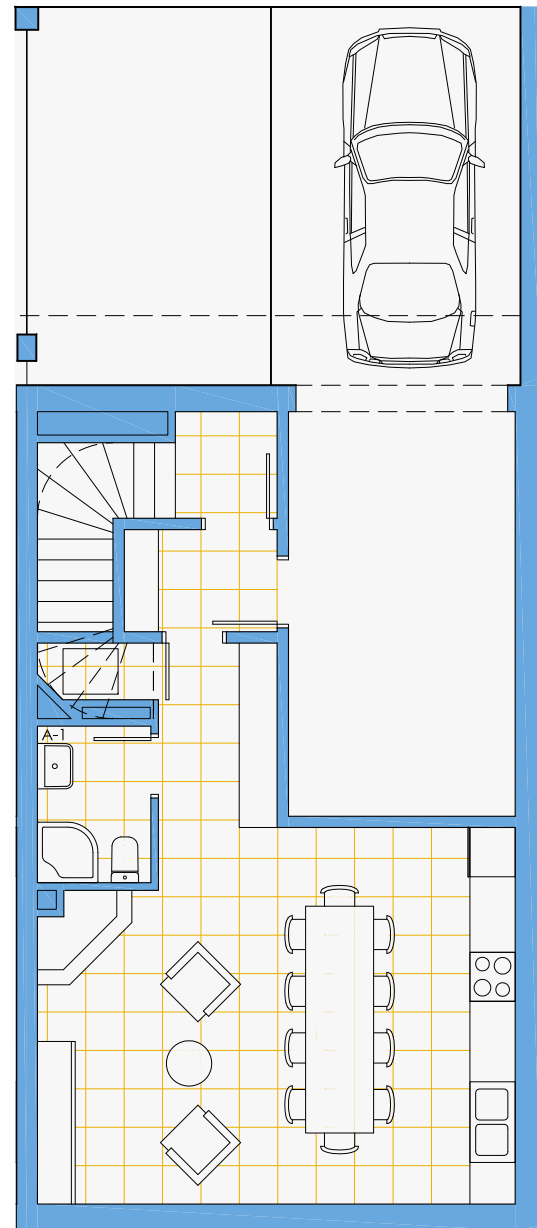
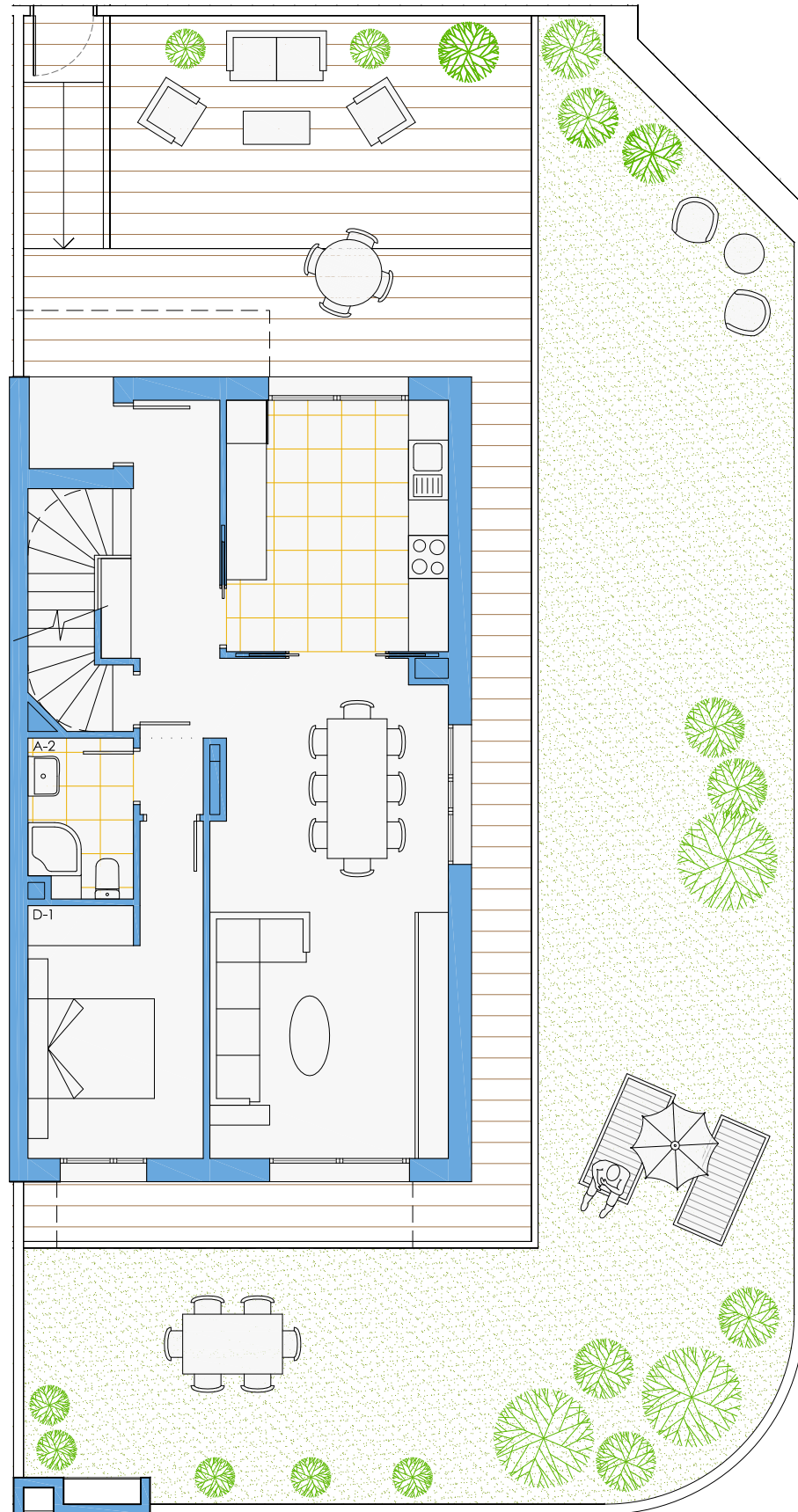


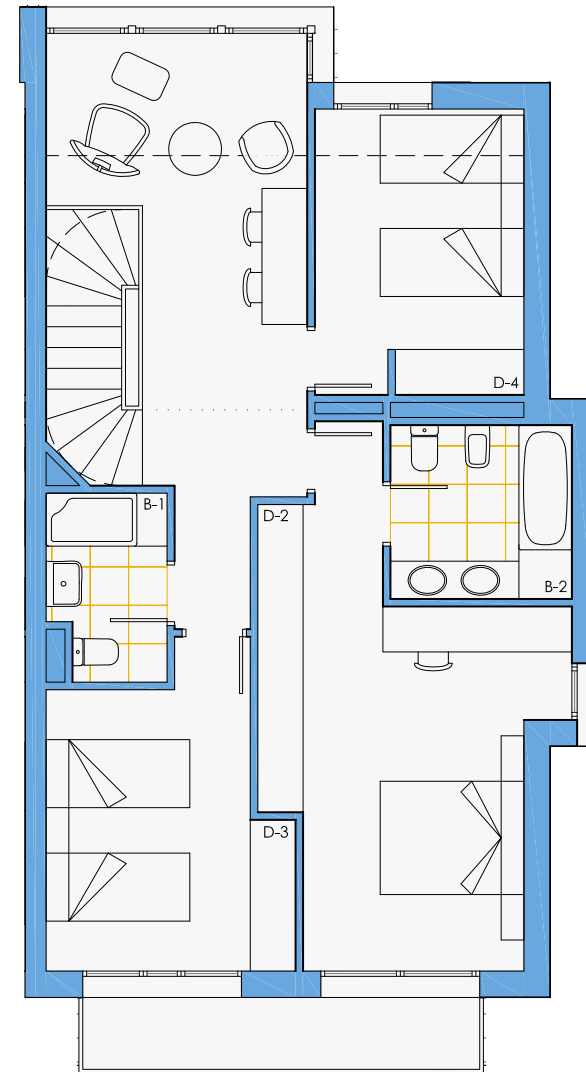
PLANTA SÓTANO



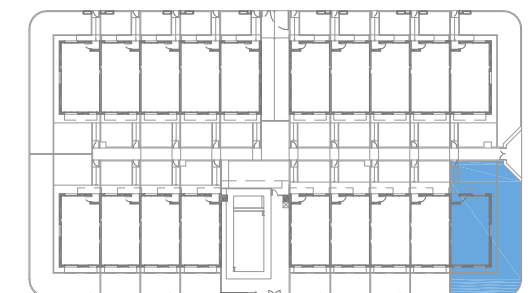
PLANTA BAJA



PLANTA PRIMERA



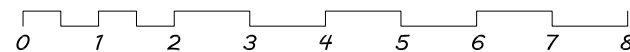
UNIFAMILIAR-19			
PLANTA	SÓTANO	BAJA	PRIMERA
Garaje	16,50		
Trastero	-		
Merendero	35,00		
Vestíbulo Ind.	2,70		
Aseo-1	3,10		
Escalera	5,30	4,60	1,35
Zaguán		-	
Entrada		8,30	
Cocina		12,60	
Salón-Comedor		26,15	
Aseo-2		3,70	
Dormitorio-1		11,20	
Dormitorio-2			19,85
Dormitorio-3			11,90
Dormitorio-4			10,45
Sala			13,75
Baño-1			3,70
Baño-2			5,50
Distribuidor			4,15
SUPERFICIE ÚTIL CERRADA	62,60	66,55	70,65
Balcón (50%)			2,45
TOTAL SUPERFICIE ÚTIL	62,60	66,55	73,10
TOTAL SUPERFICIE ÚTIL UNIFAMILIAR			202,25
Jardín (100%)			133,05
Terraza (100%)			36,55
Plazas aparcamiento	32,55		
SUPERFICIE CONSTRUIDA			243,10



jesús ramos-arquitectura, s.l.p.

VIVIENDA UNIFAMILIAR 19

ESCALA: 1/100



RESIDENCIAL RÍO JUBERA



DOCUMENTACIÓN CONFECCIONADA A EFECTOS PROMOCIONALES Y SUJETA A CAMBIOS, NO CONSTITUYE DOCUMENTO CONTRACTUAL. PODRÁN PRODUCIRSE MODIFICACIONES POR EXIGENCIAS TÉCNICAS, JURÍDICAS O COMERCIALES. EL EQUIPAMIENTO DE COCINA Y MOBILIARIO ES MERAMENTE ORIENTATIVO Y NO SUPONE SU COLOCACIÓN EN OBRA.