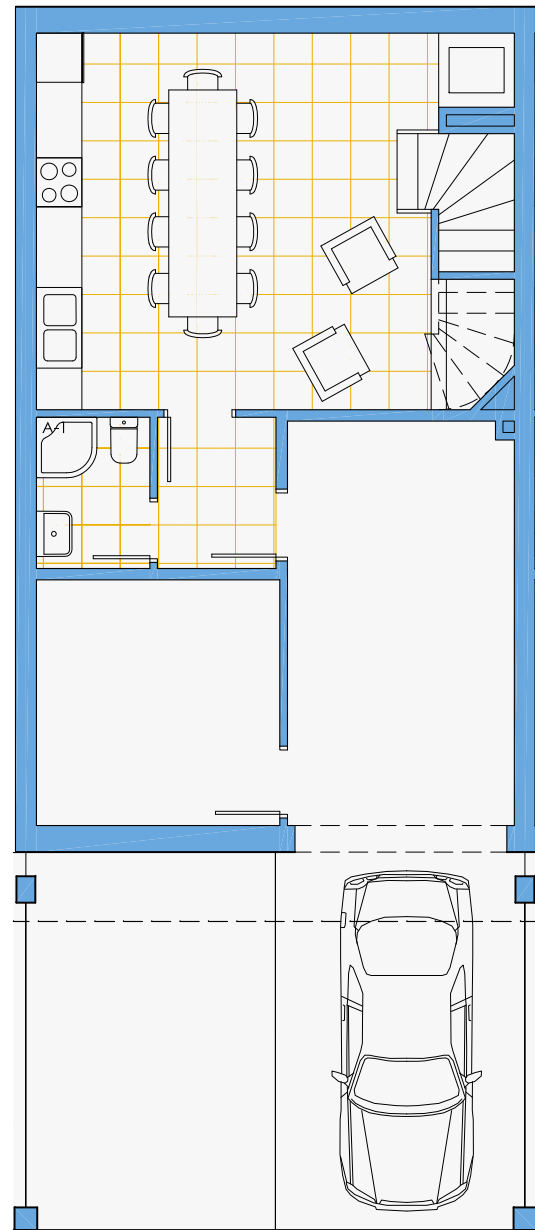
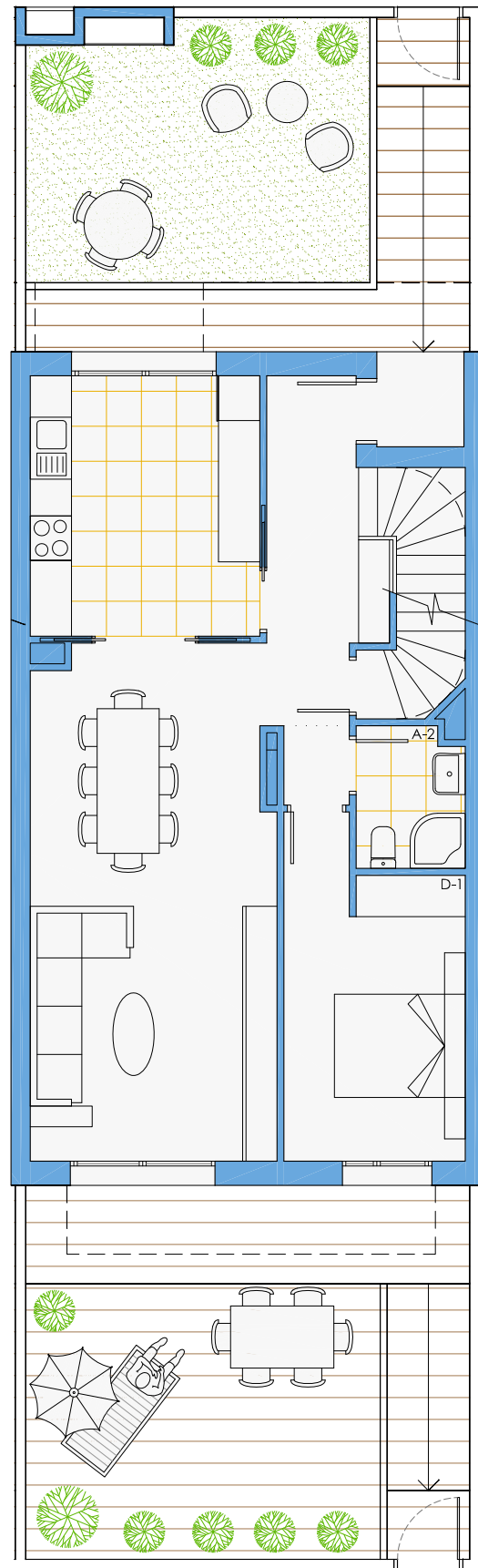


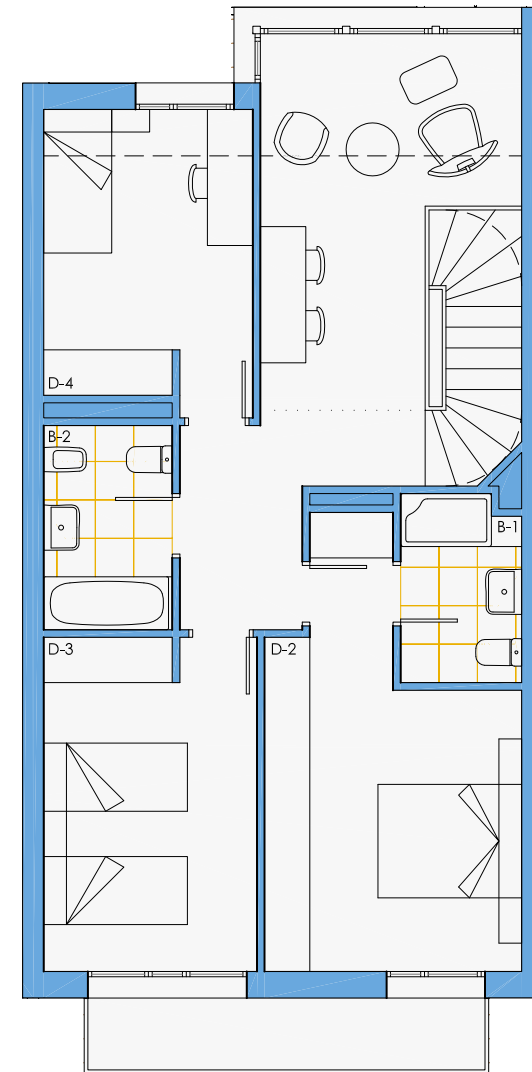
PLANTA SÓTANO



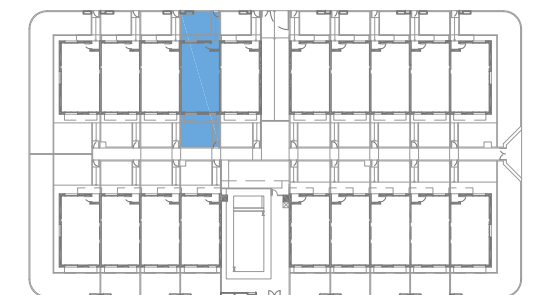
PLANTA BAJA



PLANTA PRIMERA



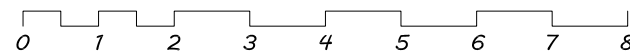
UNIFAMILIAR-4			
PLANTA	SÓTANO	BAJA	PRIMERA
Garaje	16,40		
Trastero	10,75		
Merendero	28,35		
Vestíbulo Ind.	3,10		
Aseo-1	3,00		
Escalera	2,35	4,60	1,90
Zaguán		-	
Entrada		8,30	
Cocina		12,60	
Salón-Comedor		26,15	
Aseo-2		3,15	
Dormitorio-1		11,80	
Dormitorio-2			15,65
Dormitorio-3			12,45
Dormitorio-4			10,70
Sala			13,75
Baño-1			3,85
Baño-2			4,55
Distribuidor			6,10
SUPERFICIE ÚTIL CERRADA	63,95	66,60	68,95
Balcón (50%)			2,45
TOTAL SUPERFICIE ÚTIL	63,95	66,60	71,40
TOTAL SUPERFICIE ÚTIL UNIFAMILIAR			
Jardín (100%)		30,40	
Terraza (100%)		35,00	
Plazas aparcamiento	32,80		
SUPERFICIE CONSTRUIDA			233,65



jesús ramos-arquitectura, s.l.p.

VIVIENDA UNIFAMILIAR 4

ESCALA: 1/100



RESIDENCIAL RÍO JUBERA



DOCUMENTACIÓN CONFECCIONADA A EFECTOS PROMOCIONALES Y SUJETA A CAMBIOS, NO CONSTITUYE DOCUMENTO CONTRACTUAL. PODRÁN PRODUCIRSE MODIFICACIONES POR EXIGENCIAS TÉCNICAS, JURÍDICAS O COMERCIALES. EL EQUIPAMIENTO DE COCINA Y MOBILIARIO ES MERAMENTE ORIENTATIVO Y NO SUPONE SU COLOCACIÓN EN OBRA.