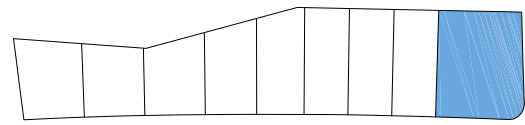


PARCELA 01



AVENIDA EL COSTANAZO  
 PARCELA 3-1 SECTOR R-11  
 VILLAMEDIANA DE IREGUA  
 jesús ramos-arquitectura, s.l.p.

**COBLansa**  
[www.coblansa.com](http://www.coblansa.com)

DOCUMENTACIÓN CONFECCIONADA A EFECTOS PROMOCIONALES Y SUJETA A CAMBIOS, NO CONSTITUYE DOCUMENTO CONTRACTUAL.  
 PODRÁN PRODUCIRSE MODIFICACIONES POR EXIGENCIAS TÉCNICAS, JURÍDICAS O COMERCIALES.